

# CRESCERE CON RISPETTO: EDUCAZIONE ALL'AFFETTIVITÀ E ALLA SESSUALITÀ

## Dimensione educativa

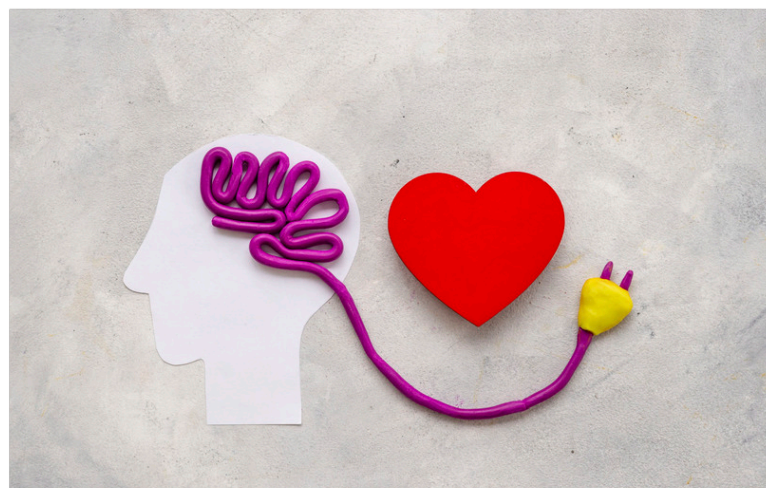
Il progetto si articolerà in più dimensioni:

- Comunicazione e linguaggio
- Rispetto e consenso
- Prevenzione sanitaria
- Uso consapevole del digitale

## Nello specifico

Il progetto adotterà un approccio interattivo, inclusivo e centrato sul gruppo, tenendo conto delle diverse provenienze linguistiche e culturali degli studenti:

- lezioni interattive e dialogate, con l'adozione di linguaggio semplice e chiaro;
- giochi e discussioni di gruppo;
- utilizzo di immagini, video e materiali visivi adeguati all'età degli studenti;
- spazi dedicati all'espressione di dubbi e curiosità in forma anonima;
- distribuzione di schede informative chiare e comprensibili



## In breve

L'adolescenza è una fase delicata

È un periodo di grandi cambiamenti fisici, emotivi e relazionali, in cui i ragazzi iniziano a scoprire sé stessi, il proprio corpo e le relazioni affettive e sessuali.

Educare al rispetto e alla consapevolezza

È importante fornire ai ragazzi informazioni corrette sulla sessualità, sul rispetto di sé e degli altri e sui rischi legati a comportamenti sessuali precoci o non protetti.

La scuola ha un ruolo educativo fondamentale

Oltre all'apprendimento scolastico, la scuola aiuta gli studenti a conoscersi, a rispettare gli altri e a costruire relazioni sane, vivendo la sessualità come una dimensione naturale e non come un tabù. Obiettivo del progetto

Accompagnare gli studenti di seconda e terza media dell'Istituto Cottolongo in un percorso educativo che promuova un'affettività e una sessualità sane, integrate e rispettose delle persone e delle relazioni.

